



## 【專題 259】

## 9 月合約期權操作建議

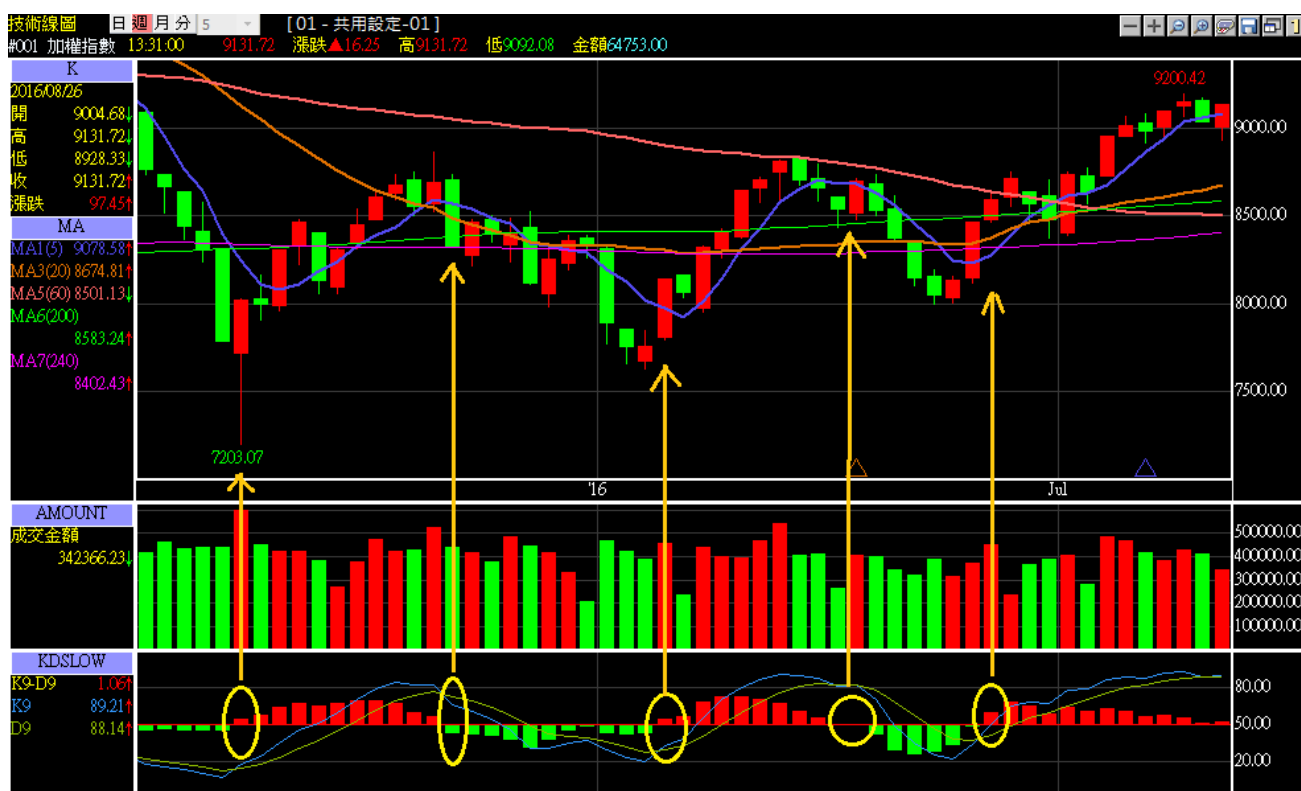
報告日期：2016 年 8 月 29 日

顧問事業部 謝侑呈

行情走勢的判斷上，建議週線與日線一起搭配使用。以日線走勢找進、出場點；用週線判斷波段行情是否結束。

週 KD 黃金交叉後，代表週線走多；週 KD 死亡交叉後，代表週線走空。週 KD 的金叉或死叉出現的次數少（從下圖來看，近 1 年的週線走勢裡，週 KD 的金叉+死叉，目前總共 5 次）、勝率高（意思是不會百分之百，偶爾會有失敗的時候）。

從加權指數的週線圖（下圖）可以看到，每當週 KD 金叉或死叉之後，該方向的週線（波段）行情仍會持續數週之久，而要注意的是，週線走多的過程中，週 K 線不會只漲不跌，而是會以漲多跌少的方式邁進，所以更不用說要累積一週的交易日之後才會形成一根週 K 線，換句話說，確認週線走多之後，日線走勢也是會有下跌的時候，所以才要從日線找進場點；反之，週線走空的過程，也是以跌多漲少的方式邁進，日線走勢也是會有上漲的時候。



而目前週 KD 值都來到了指標高檔區（80 以上），且 KD 值差距也在收斂中，所以接下來要觀察週 KD 是否出現死亡交叉，若有出現的話，9 月合約較適合偏空操作。



搭配技術面來看，目前季線位置大約在 8863 (8/26 收盤)，在 9 月合約交易的時間裡，季線也逐日上揚，會越來越接近 8900 位置，因此季線附近可能會有所支撐。

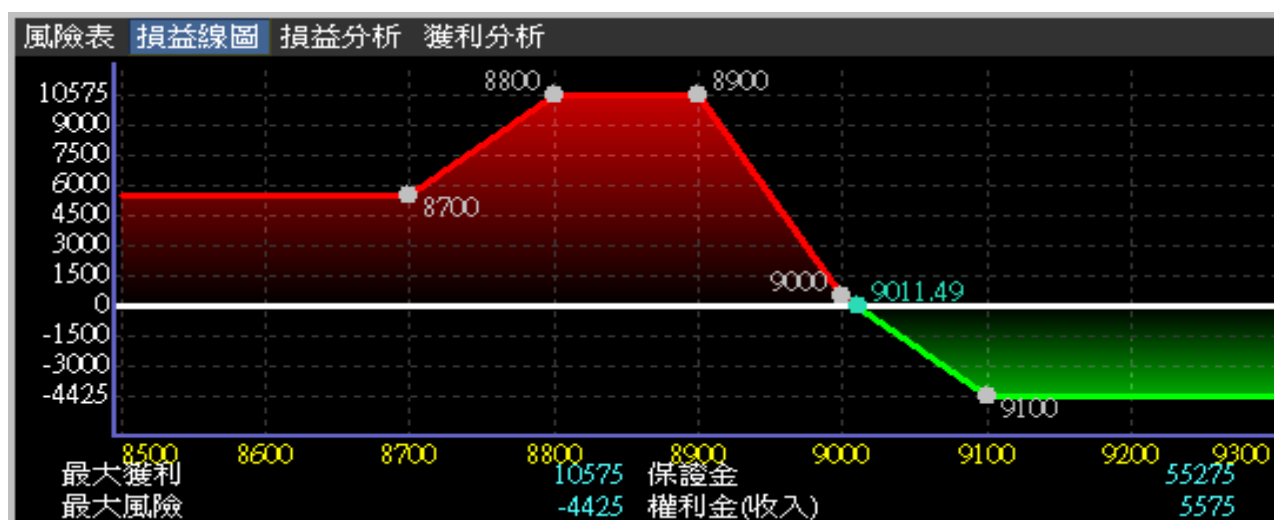
觀察週 KD 若有出現死亡交叉的話，這次選擇權履約價操作建議較保守者：〈以 8/26 收盤為例〉

賣出 8900 買權 + 買進 9100 買權 => 買權空頭價差 (賣方部位)

賣出 8900 賣權 + 買進 8700 賣權 => 賣權多頭價差 (賣方部位)

買進 9000 賣權 + 賣出 8800 賣權 => 賣權空頭價差 (買方部位)

No.	動作	分析	口數	買賣	名稱	買價	賣價	成交價
1	刪	☑	1	賣出	台指1609;8900C	236.00	239.00	↓ 236.00
2	刪	☑	1	賣出	台指1609;8900P	55.00	56.00	↓ 55.00
3	刪	☑	1	買進	台指1609;9100C	106.00	107.00	↑ 107.00
4	刪	☑	1	買進	台指1609;8700P	22.50	23.00	↓ 22.50
5	刪	☑	1	買進	台指1609;9000P	83.00	84.00	84.00
6	刪	☑	1	賣出	台指1609;8800P	34.50	35.00	↓ 34.50

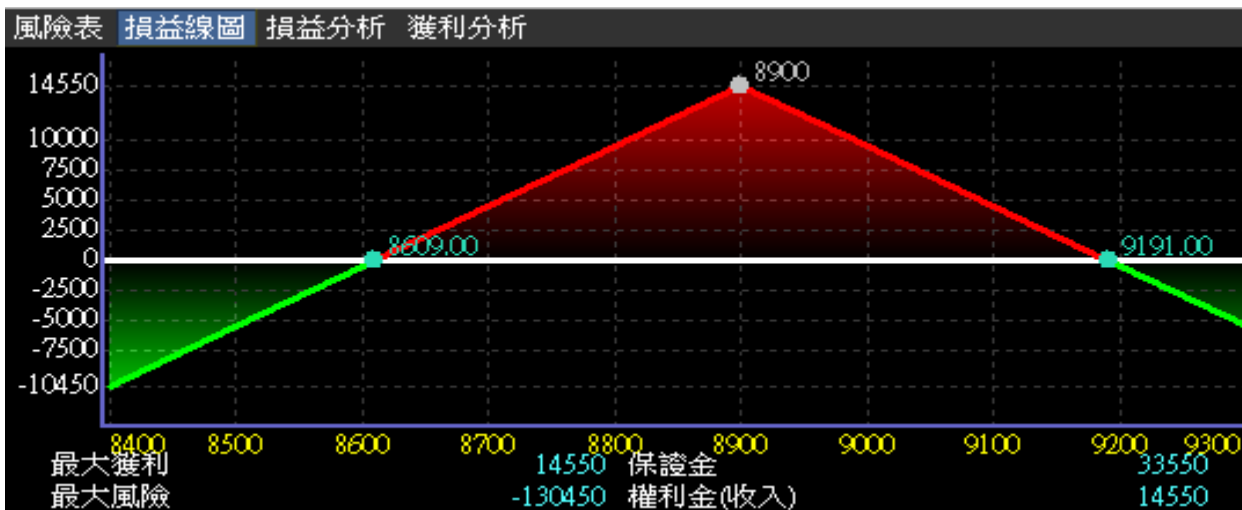


建議較積極者：〈以 8/26 收盤為例〉

小台空單，再搭配

賣出 8900 買權 + 賣出 8900 賣權 => 8900 跨式雙賣 (賣方部位)

No.	動作	分析	口數	買賣	名稱	買價	賣價	成交價
1	刪	☑	1	賣出	台指1609;8900C	236.00	239.00	↓ 236.00
2	刪	☑	1	賣出	台指1609;8900P	55.00	56.00	↓ 55.00



(此損益線圖無法加入期貨，此建議部位有搭配期貨空單)

註：履約價的挑選、價差單空間的大小、組數的多寡及比例，可依個人風險承受度與信心程度再自行調整。

註：以上內容之操作建議僅供內部人及特定人參考。

歡迎洽詢 兆豐期貨顧問事業部 謝侑呈 02-2327-8895#330